



GIP-Österreich

Graphenintegrationsplattform Österreich

Das harmonisierte Verkehrsreferenzsystem für ganz Österreich für alle Verkehrsmodi (ÖV, Auto, Radfahren, zu Fuß gehen...)

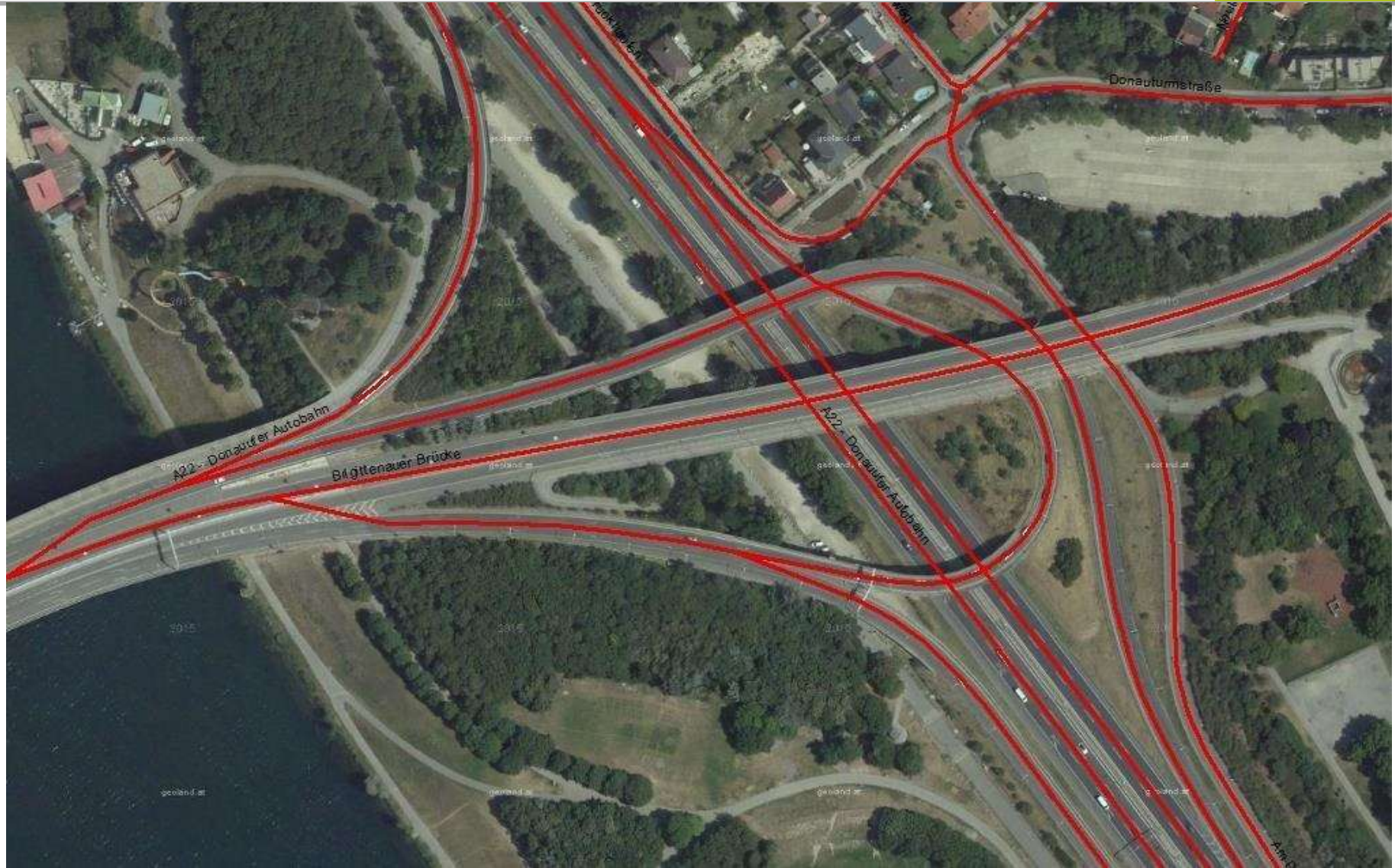


Erstellt am 02.01.2021.

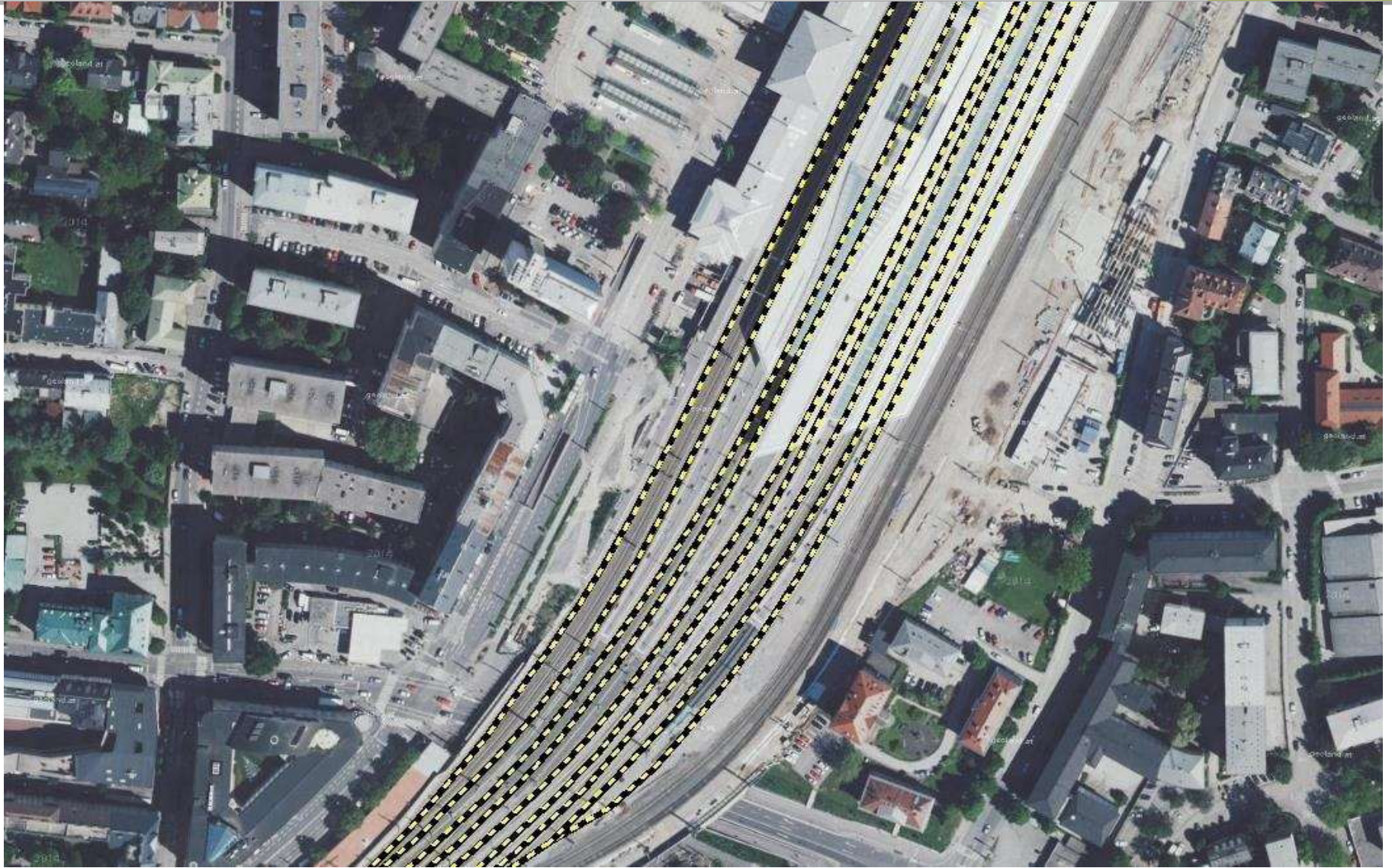
Verkehrsinfrastruktur	Fachdatenbanken	Park&Ride	Verkehrsregulierung	Verkehrszeichen
	Straßenzustand	Straßeninfrastruktur (Tunnel, Brücken, Lärmschutzwände, Radwege, Seitenradar...)		Bodenmarkierung
Verkehrsmodellierung	Verkehrsmeldung	Verkehrszählungen	Verkehrsleitung	Routinginformation
	Verkehrsströme	Verkehrslage		
ÖV	Haltestellen, Bahnhöfe	ÖV-Fahrpläne	Verkehrssicherheit	Unfallhäufungsstellen
	Linienkonzessionen			
			Tourismus	Rad
				Wandern

**DAS WISSEN UND DIE ZUSTÄNDIGKEIT
LIEGT IN DER VERWALTUNG !**

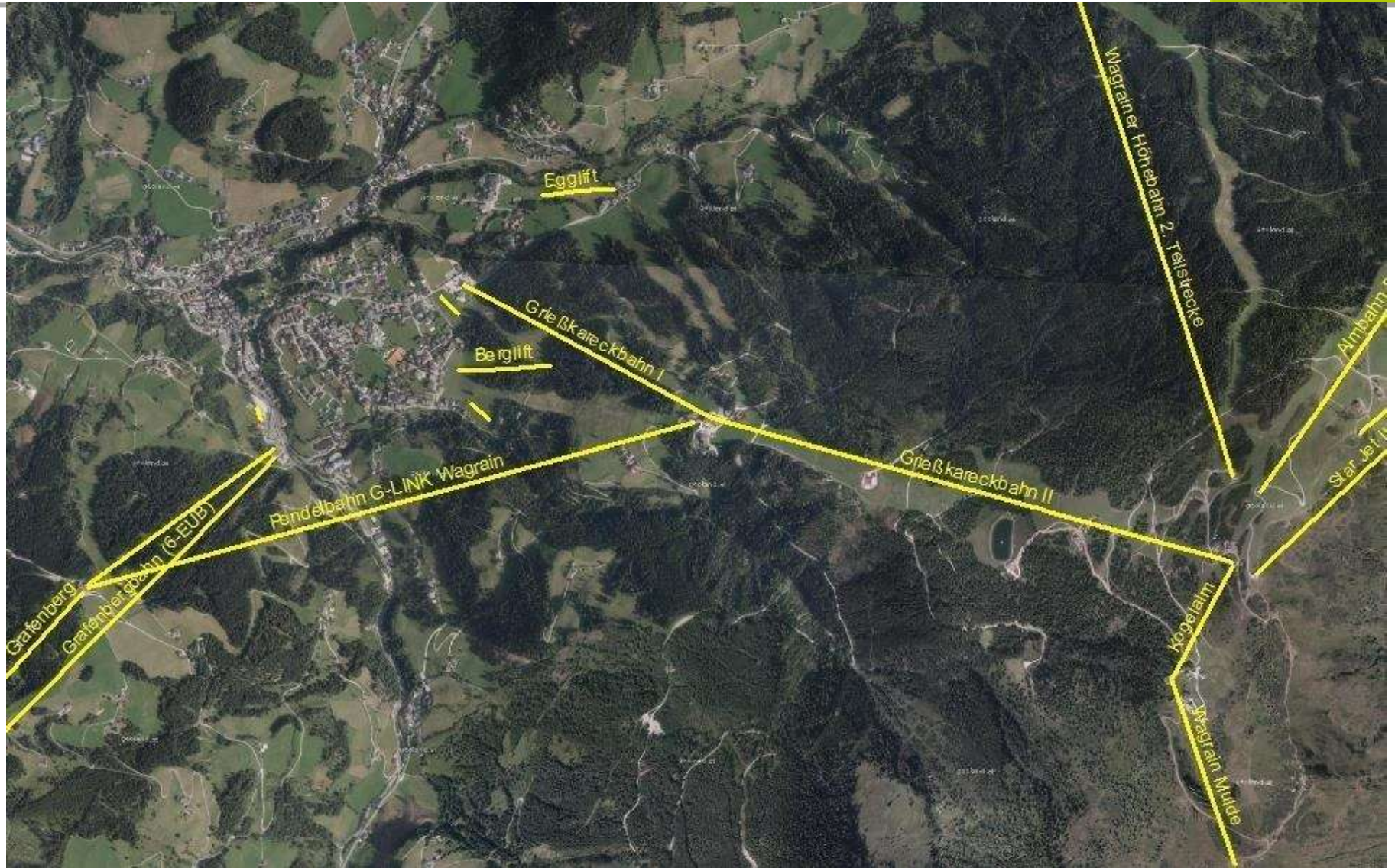
- Aufbau des „amtlichen“ Bezugssystems, als Hilfsmittel der Verwaltung
- für Straße, Schiene, Rad ,Fußgänger, Schiff,
- Nach einem **gemeinsamen Datenstandard**
- keine redundante Datenhaltung
- dezentrale Wartung (unabhängig von Gebietskörperschaften)
- „routingfähig“ (mit Abbiegerelationen)
- Basis für Erfüllung gesetzlicher Vorgaben (INSPIRE, PSI, ITS-Richtlinie.....)
- Schnittstellen für Integration von Städten und Gemeinden
- Im Portalverbund!
- Daten werden diskriminierungsfrei zur Verfügung gestellt (www.data.gv.at)
- **Alle Lizenzen sind Ö-Lizenzen**

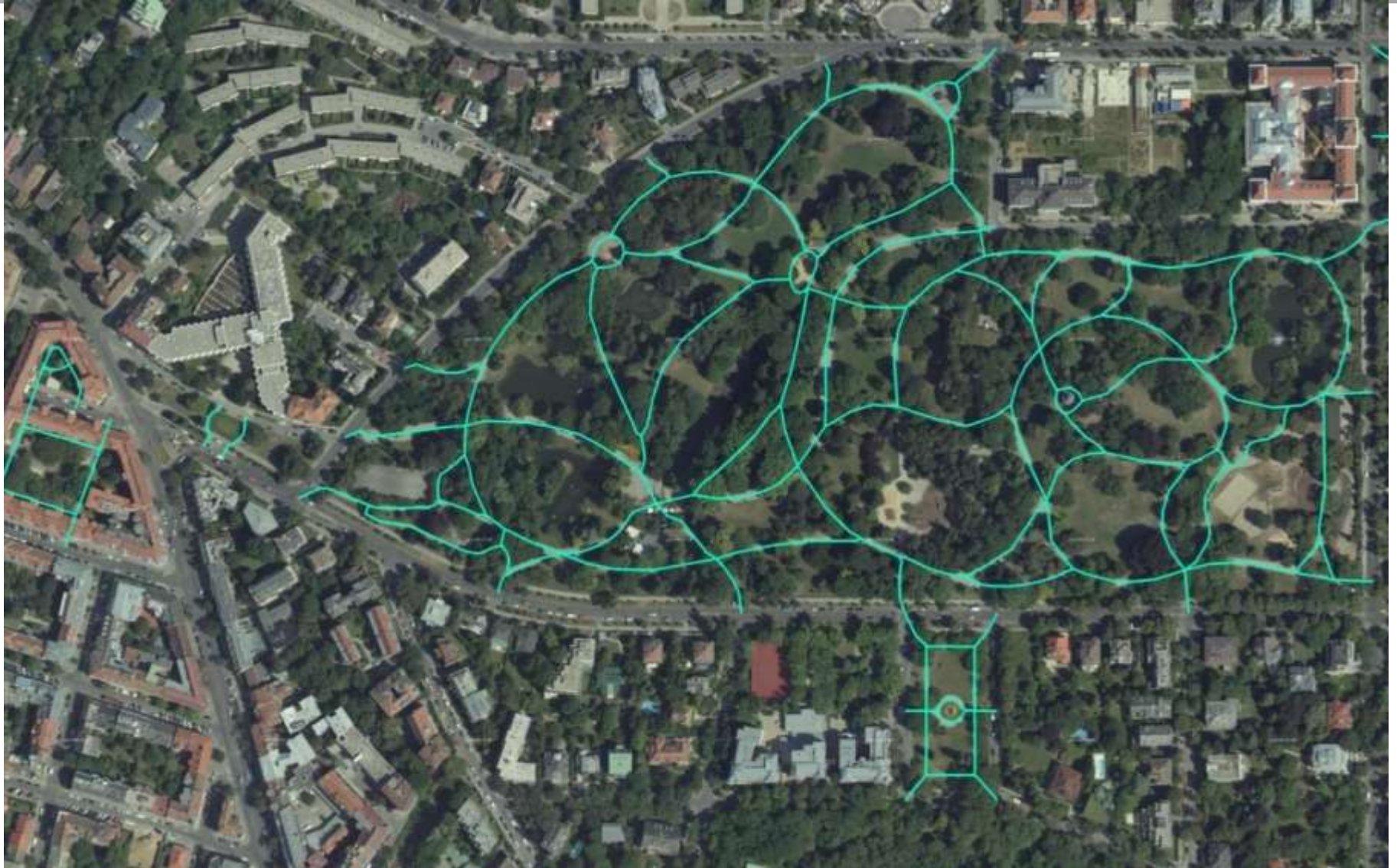






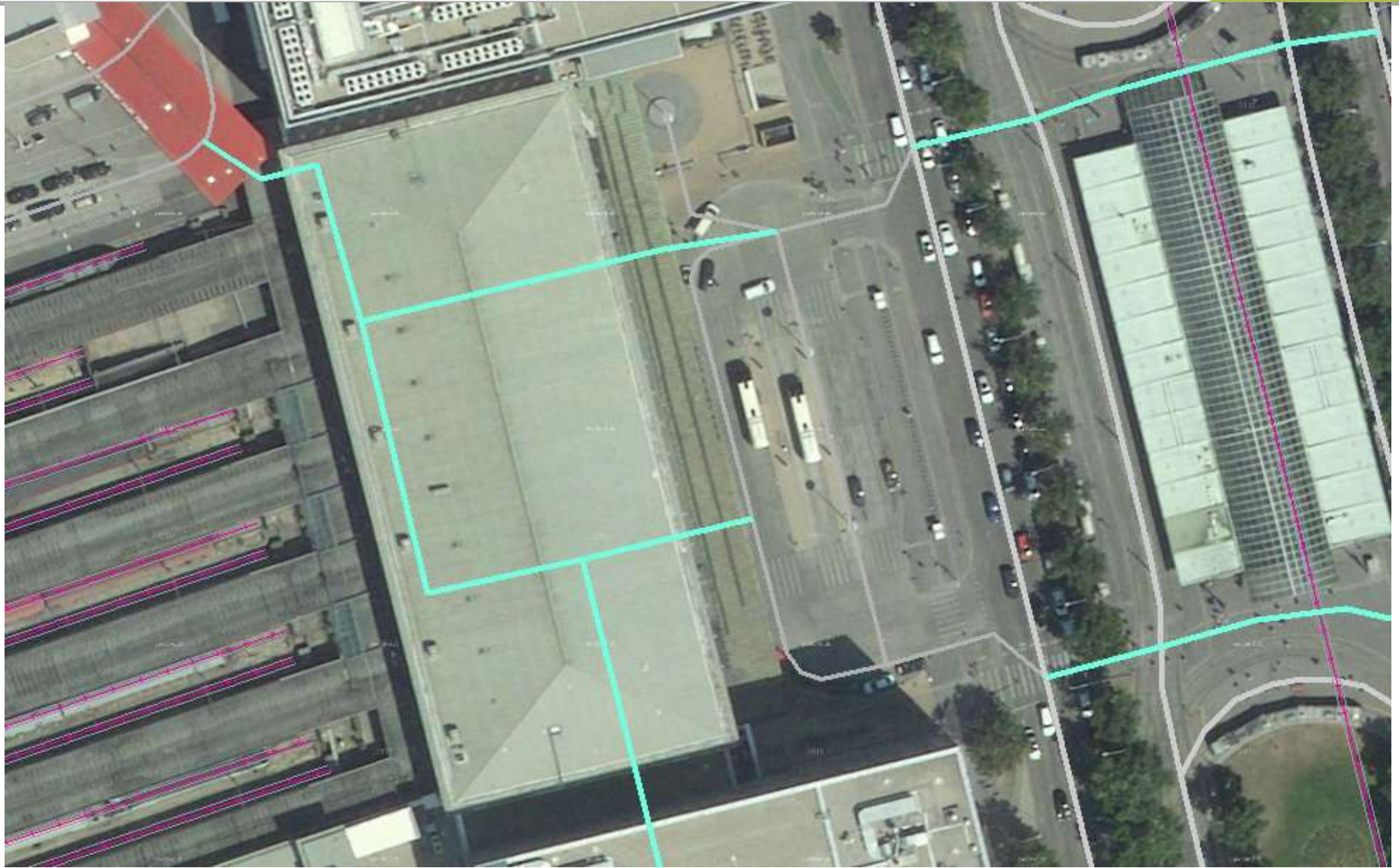














Mitglieder

BMK

neun Bundesländer

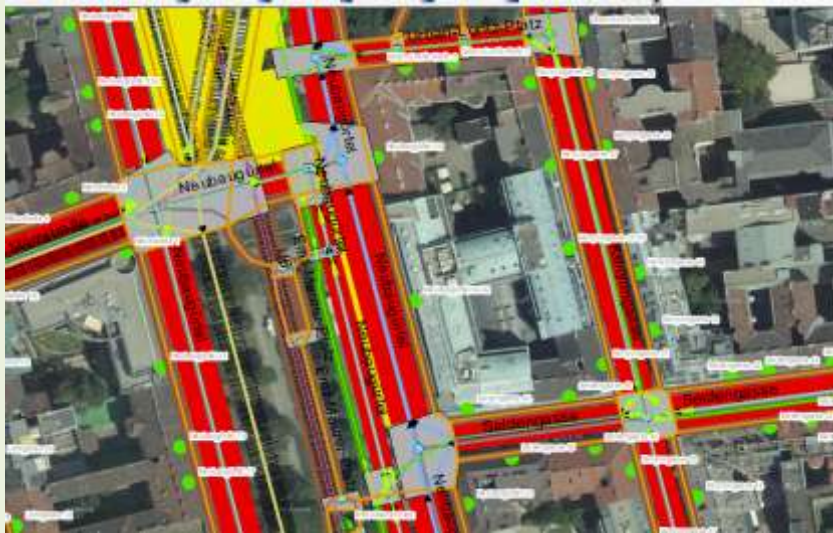
ASFINAG Maut GmbH

ÖBB Infrastruktur

Österreichischer Städtebund

Österreichischer Gemeindebund

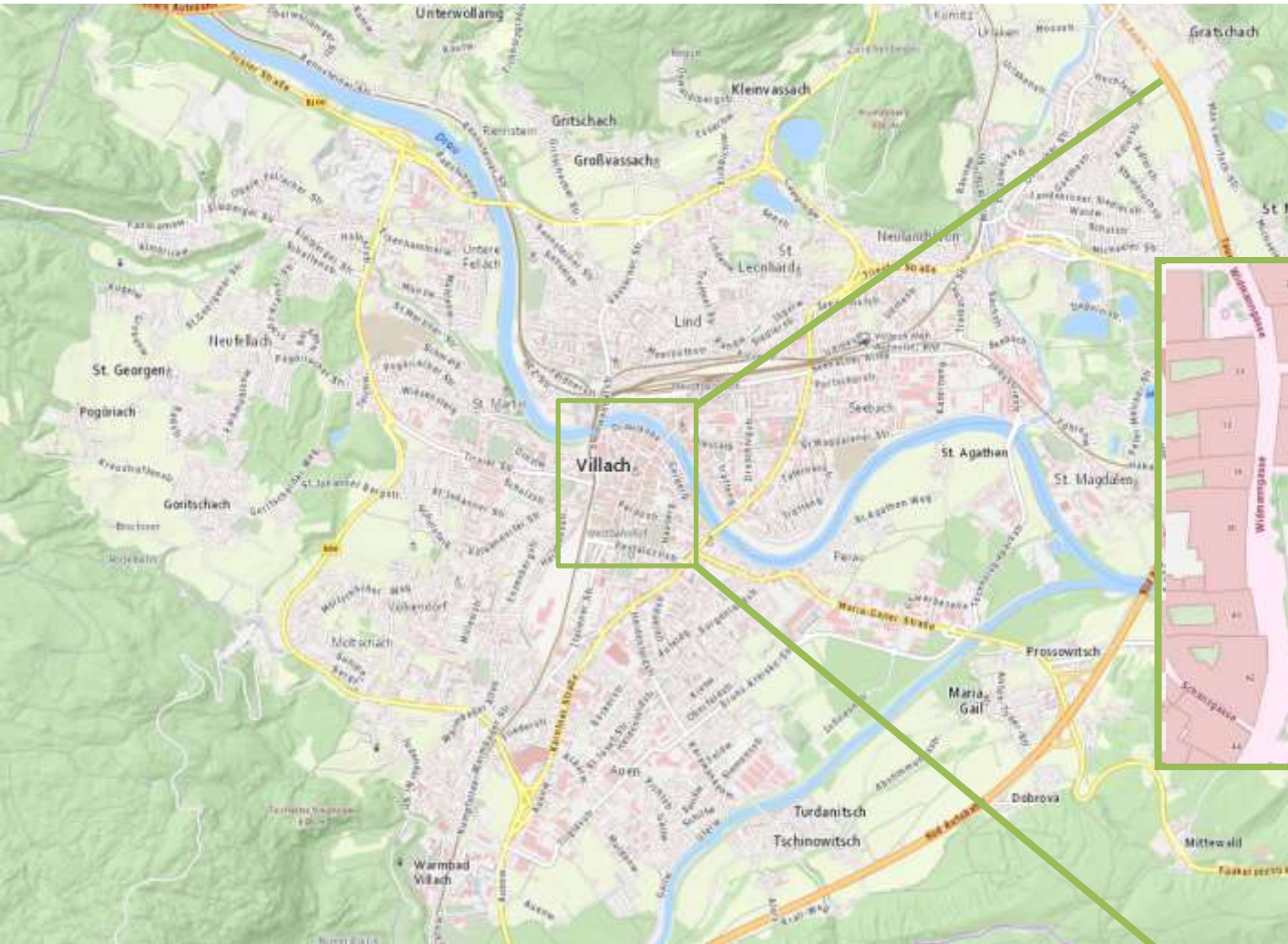




Verkehrsgraph nach
Datenstandard und
Modellierungsvorschrift



Verkehrszeichen und
Massnahmen nach StVO



© 2017 www.basemap.at

anachb.vor.at/bin/query.aspx/dn?L=vs_voranachb

VOR
A NACH B

INFO | TICKETS | PREISE

Ein Service von Verkehrsverbund Ost-Region (VOR) und ITS Vienna Region

HOTLINE
0810 23 23 24

ROUTE ERGEBNIS >>

START: 9020 Innere Stadt (Klagenfurt am Wörthersee), Mießtaler Straße 1

ZIEL: 9020 Innere Stadt (Klagenfurt am Wörthersee), Reitschulgasse 4

ABFAHRT Mo, 28.11.2016, 11:42

DETAILS

Karteninhalt Offis Fahrrad & zu Fuß Auto Wichtige Punkte

Bike & Ride

Export
Google Earth (kml)
GPS Track (gpx)
Permalink
Twitter
Facebook

28.11.2016

11:43

11:43 **9020 Innere Stadt (Klagenfurt am Wörthersee), Mießtaler Straße 1**

Fahrrad | 170 m | 0h 2min

11:45 **Klagenfurt Adlergasse**

Wegbeschreibung Höhenprofil

11:45 **Klagenfurt Adlergasse**

Regionalbus 887
— Neumarkt in Stmk
Busbahnhof
0h 3min

11:48 **Klagenfurt St.-Veiter Ring City Arkaden**

Weitere Fahrten Pläne

11:48 **Klagenfurt St.-Veiter Ring City Arkaden**


Fußweg | 589 m | 0h 9min

9020 Innere Stadt (Klagenfurt am


javascrip(oid)



Subnetz: ergänzendes BEV-Wegenetz

 Bundesamt
für Eich- und
Vermessungswesen



 Bundesamt
für Eich- und
Vermessungswesen

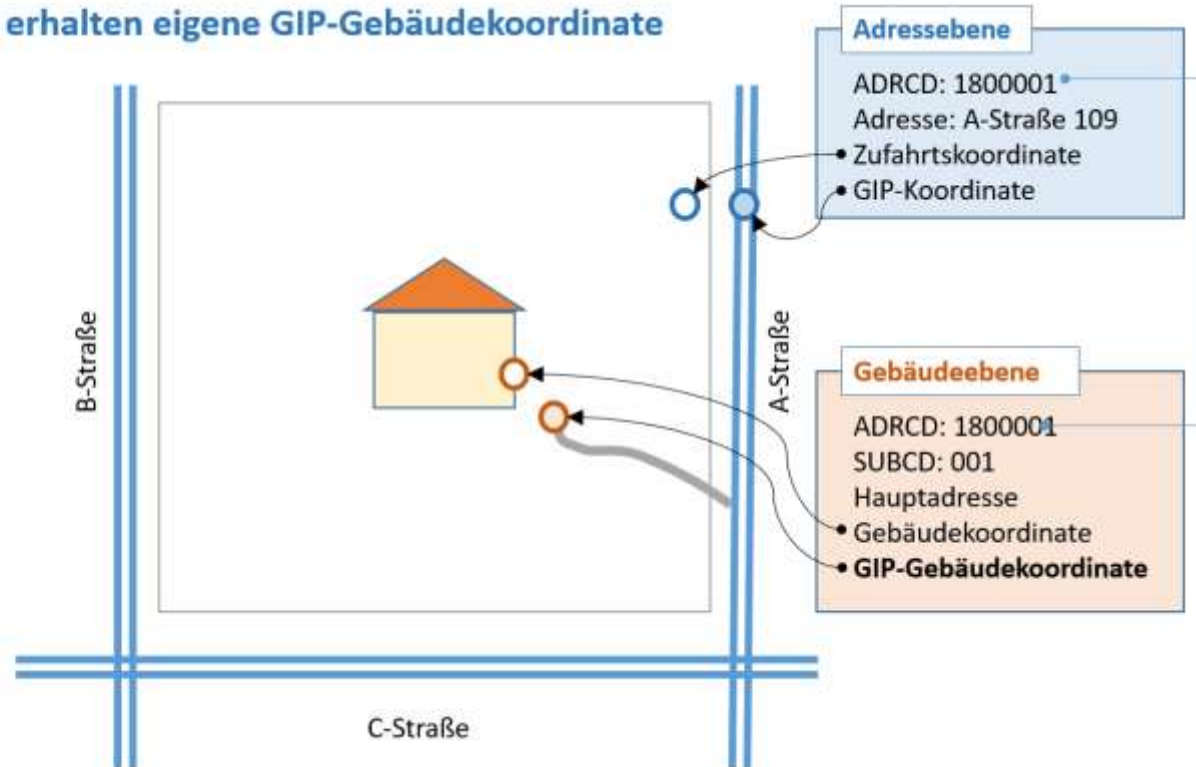


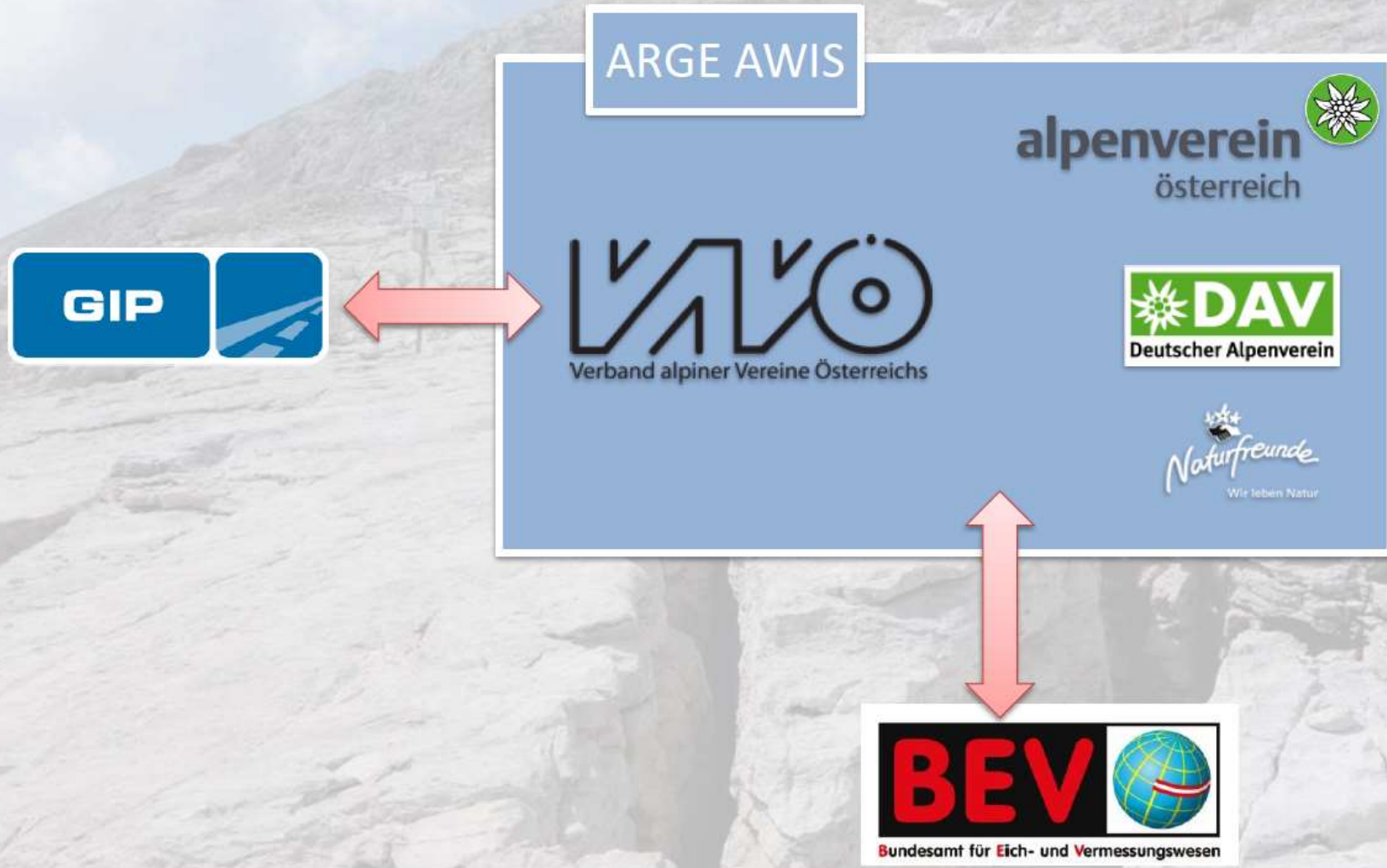
**Verknüpfung
der GIP mit dem
Österreichischem
Adressregister (GeoGIP)**

GeoGIP II

Bezug auf das Gebäude

GEOGIP: Gebäude erhalten eigene GIP-Gebäudekoordinate





Die EVIS.AT Inhalte



Flächendeckend und Österreichweit:

- Geplante Meldungen (z.B. Baustellen, Großveranstaltungen, Wintersperren)
- Ungeplante Meldungen (z.B. Staus, Unfälle, Sperren)
- Verkehrslage+ Prognose

- Fehlleitungen durch Navigationsgeräte
 - Veraltete Daten am Gerät
 - LKWs fahren mit PKW Navis
 - Falsche Informationen bei den Navigationsanbietern
 - Falsche Daten
 - Veraltete Daten
 - Falsch Interpretierte Daten (Vorankünder, quell- und zielabhängige Fahrverbote werden nicht oder ungenau beauskunftet)
- LKW Fahrer ignorieren Verkehrszeichen und verlassen sich auf Navigationsgeräte



Ergebnis Testlauf



PKW

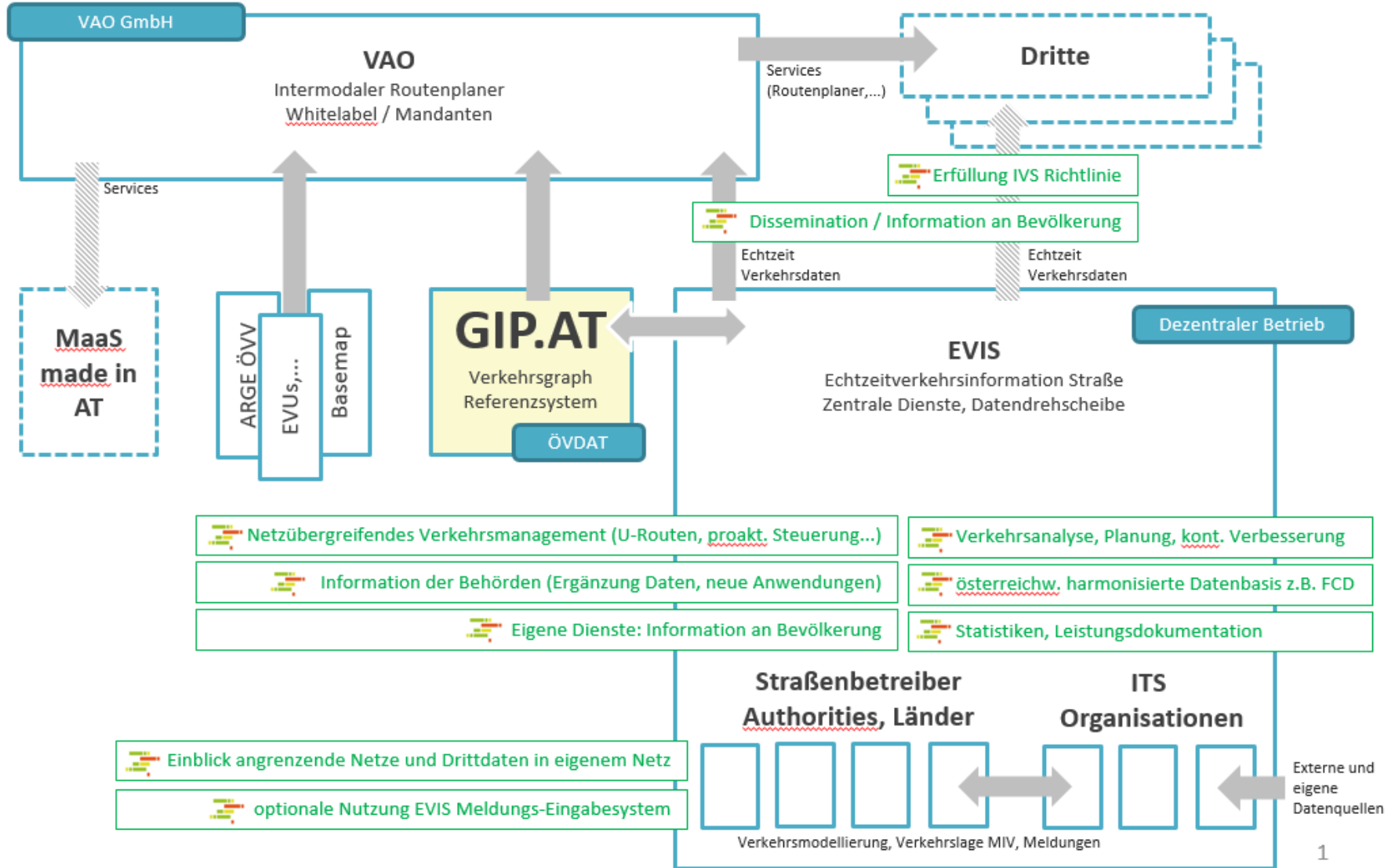


LKW

Anforderungen der Zukunft



GIP im Kontext der IVS Aktivitäten



GIP- das multimodale Verkehrsreferenzsystem Österreich

- Neue Anforderungen
- Abgrenzung zur Verwaltung
- Schnittstellen!
- Kommunikation / Prozesse
- Erweiterung Kooperationen
- **GIP 2.0 geht Open Source ...**



GIP-Österreich

Verkehrsadern österreichweit digital erfassen für zukünftige Mobilität

DI Irmgard Mandl-Mair
Irmgard.mandl@ktn.gv.at
Amt der Kärntner Landesregierung

www.gip.gv.at